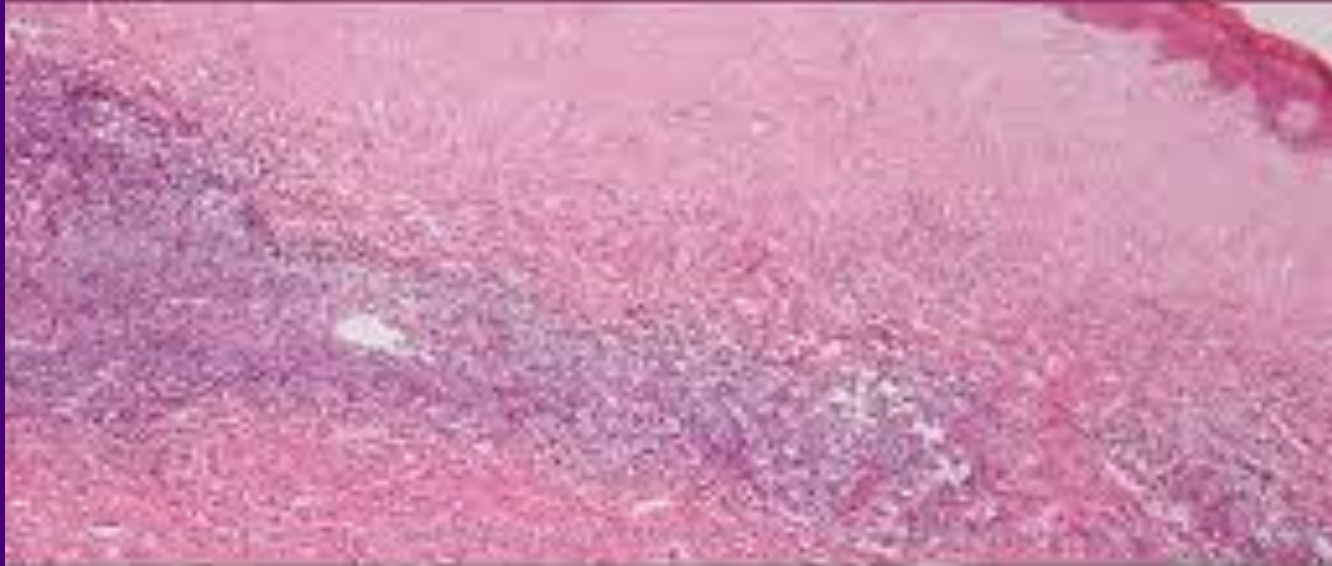


LICHEN SCLEROSUS



albert
schweitzer

Ziekenhuis met hoofd, hart en ziel



Geaccrediteerd digitaal Kort Klinisch Onderwijs(KKO)

Lichen sclerosus, dinsdag 2 april 2024

Huisarts Anneke Remijn, voorzitter



www.asz.nl

Huishoudelijk

- Test je verbinding. Camera en geluid.
- Werkt e.a. niet. Log dan uit en log opnieuw in.
- Zet je geluid uit!
- Wanneer je een vraag hebt steek dan EERST een handje op
- Je kunt ook vragen stellen via de chatfunctie
- Er is voor de nascholing accreditatie aangevraagd (een punt)
- Aan het eind van dit uur is een QR code in de presentatie zichtbaar. Tevens staat er een link in de chatfunctie. Op deze manier kom je in het formulier voor de evaluatie/toetsvragen. Die zijn verplicht voor de accreditatie. Deze is bruikbaar tot woensdag 3 april 18 uur.

Anneke Remijn, huisarts

Kort Klinisch Onderwijs, Albert Schweitzer ziekenhuis,

Lichen Sclerosus

2 april 2024

(potentiële) Belangenverstrengeling	Geen
Voor bijeenkomst mogelijk relevante relaties met bedrijven	Geen
<ul style="list-style-type: none">• Sponsoring of onderzoeksgeld• Honorarium of andere (financiële) vergoeding• Aandeelhouder• Andere relatie, namelijk ...	Geen Geen Geen Geen

Tijd	Onderwerp	Spreker
18 u	Introductie onderwerp. Eventueel nieuwe artsen in regio kort voorstellen.	Huisarts, voorzitter Anneke Remijn Praktijk de Schakel, Zwijndrecht
18.10u	Lichen sclerosus	Gatske Nieuwenhuyzen-de Boer, gynaecoloog ASz
18.40 u	Vragen stellen, discussie	
18.55 u	Afsluiten	Huisarts Anneke Remijn



**albert
schweitzer**

Lichen sclerosus

Gatske Nieuwenhuyzen-de Boer, gynaecoloog ASz



www.asz.nl

Gatske Nieuwenhuyzen-de Boer, gynaecoloog

Kort Klinisch Onderwijs, Albert Schweitzer ziekenhuis,

Lichen Sclerosus

2 april 2024

(potentiële) Belangenverstremgeling	Geen
Voor bijeenkomst mogelijk relevante relaties met bedrijven	Geen
<ul style="list-style-type: none">• Sponsoring of onderzoeksgeld• Honorarium of andere (financiële) vergoeding• Aandeelhouder• Andere relatie, namelijk ...	Geen Geen Geen

Even voorstellen

- Gynaecoloog sinds 2016
 - Fellow-ship Gynaecologische Oncologie
 - Gynaecoloog in ASz sinds 1-1-2020
 - Opleider sinds 2023 (ook voor HAIOS)
-
- Aandachtsgebieden:
 - Oncologie en premaligne aandoeningen, vulvopathologie
 - Opleiding en wetenschap



Lichen Sclerosus

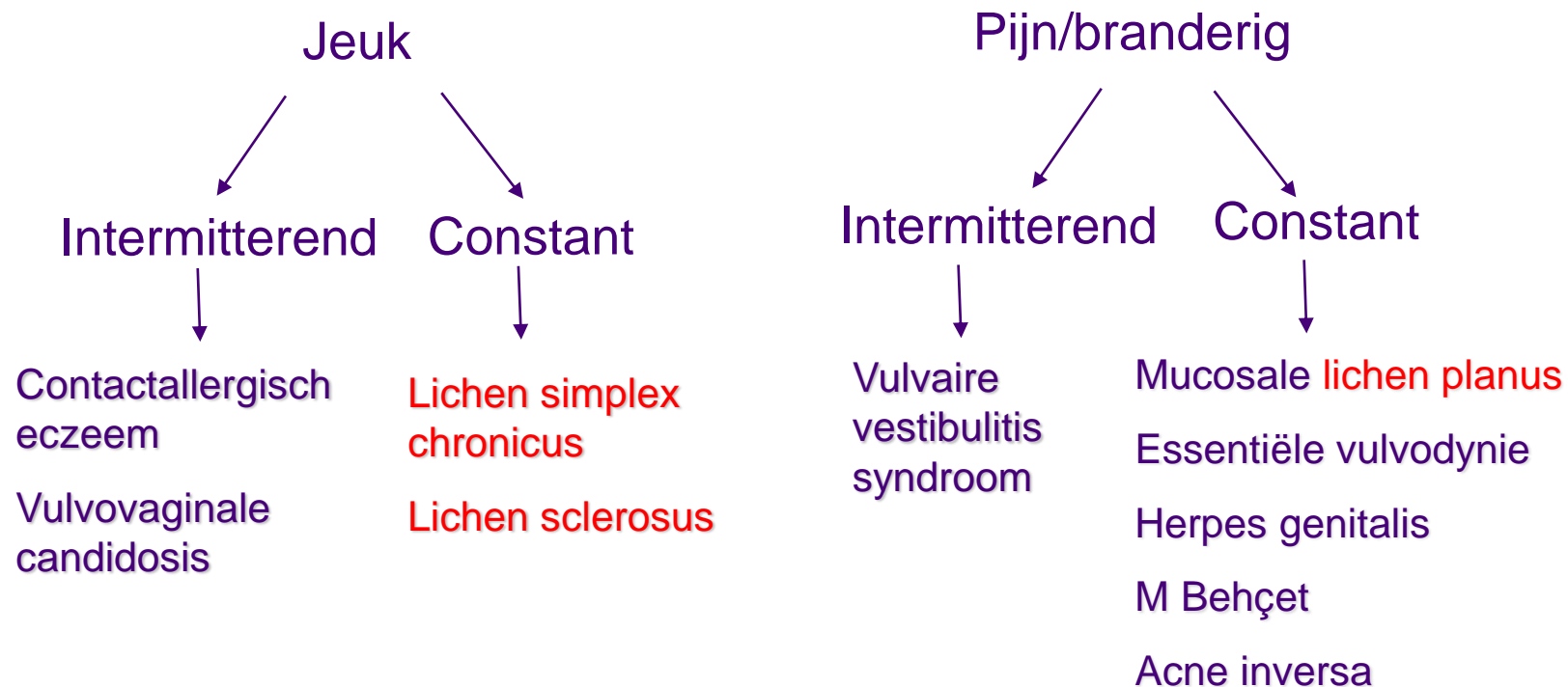
- Chronische, inflammatoire, niet-infectieuze dermatose
- Relatie met auto-immuunziekten -> 75% autoantilichamen
- Man: vrouw = 1:10, vooral post-menopauzale vrouwen

Inhoud

- Anamnese
- Klinisch beeld
- Diagnostiek
- Behandeling
- Verschil dVIN en HSIL
- Risico's op maligniteit

Anamnese

- Klacht: jeuk (vooral bij warmte), branderigheid, pijn, oppervlakkige dyspareunie



Klinisch beeld

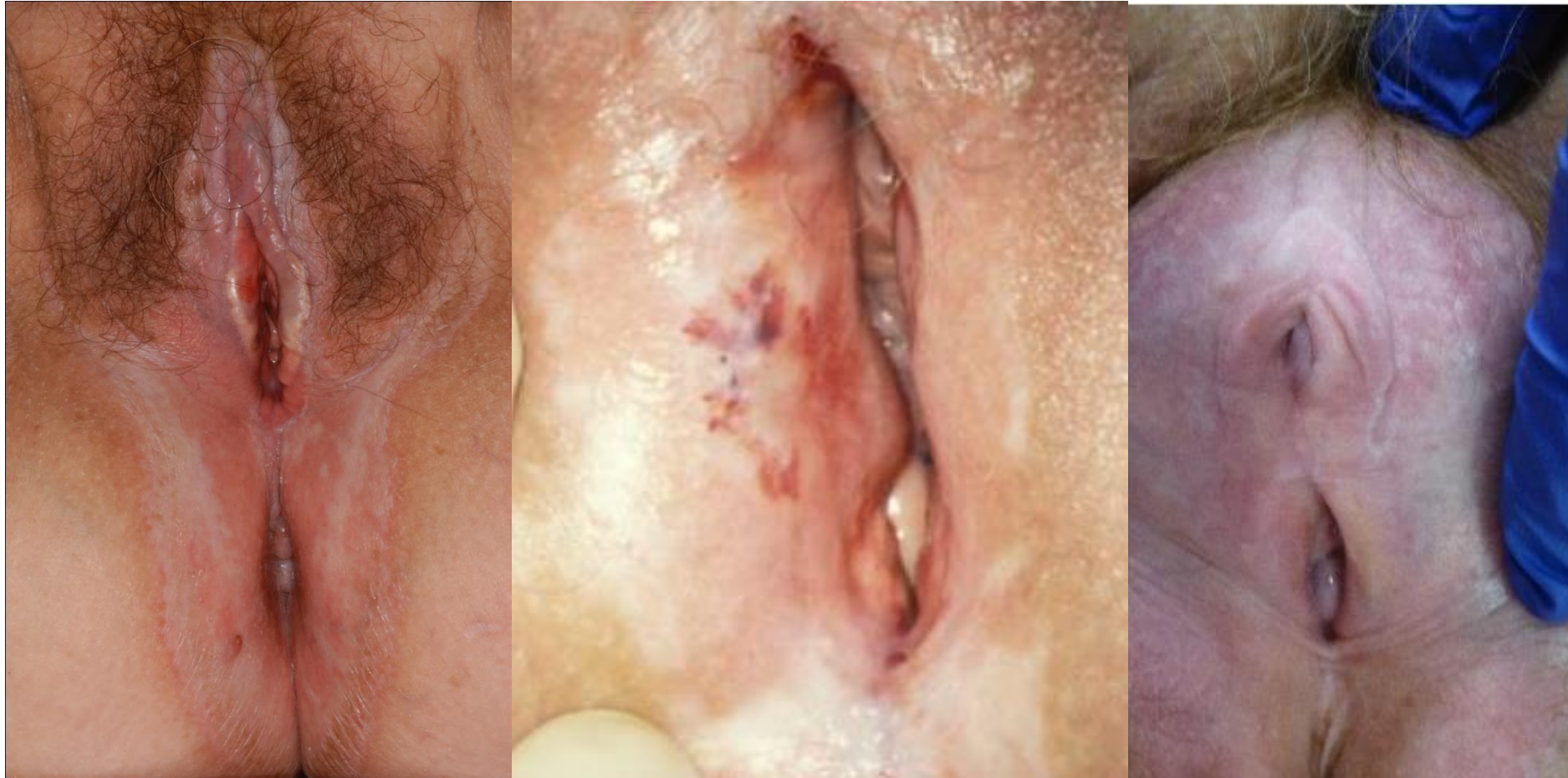


Klinisch beeld

- Veranderde anatomie
 - Verstrijken, resorberen, agglutineren (fusie)
- Veranderde architectuur van de huid

- Porcelainwitte verkleuring
- Ecchymosen / rhagaden (kloof)
- Erosies door krabben
- Atrofie/ hyperkeratose
- Vulvair (en niet vaginaal)





Diagnostiek

- Alleen biopt:
 - verdenking (pre)maligniteit
 - twijfel diagnose (bij falen therapie)

Behandeling

Medicinale smeersels in ZALF

- Clobetasol 0.05% (Dermovate)
- Fluticasonpropionaat (Cutivate)
- Mometason (Elocon)
- Betamethasonvaleraat (Betnelan)

- Tacrolimus 0.1% (Protopic)
- Pimecrolimus 1% (Elidel)

Vette smeersels / Emoliens

- Paraffine/vaseline ana (vas/par)
- Lanette zalf
- Vas 20% in cetomacrogolcreme
- Unguentum leniens (koelzalf)
- Cremor vaseline zinksulfaat FNA (anus)

Behandeling

Smeerschema

- Clobetasol ZALF
- Gedurende 2 weken dagelijks
- Dan naar 2-5+/ 5-2-, meestal 4+/3-
- Geclusterd smeren ('stootkuurtje')
- Altijd dagelijks een vette zalf
- Niet gelijk met de vette zalf (2 uur ertussen)
- Ong. 6 maanden houdbaar

Hoeveel

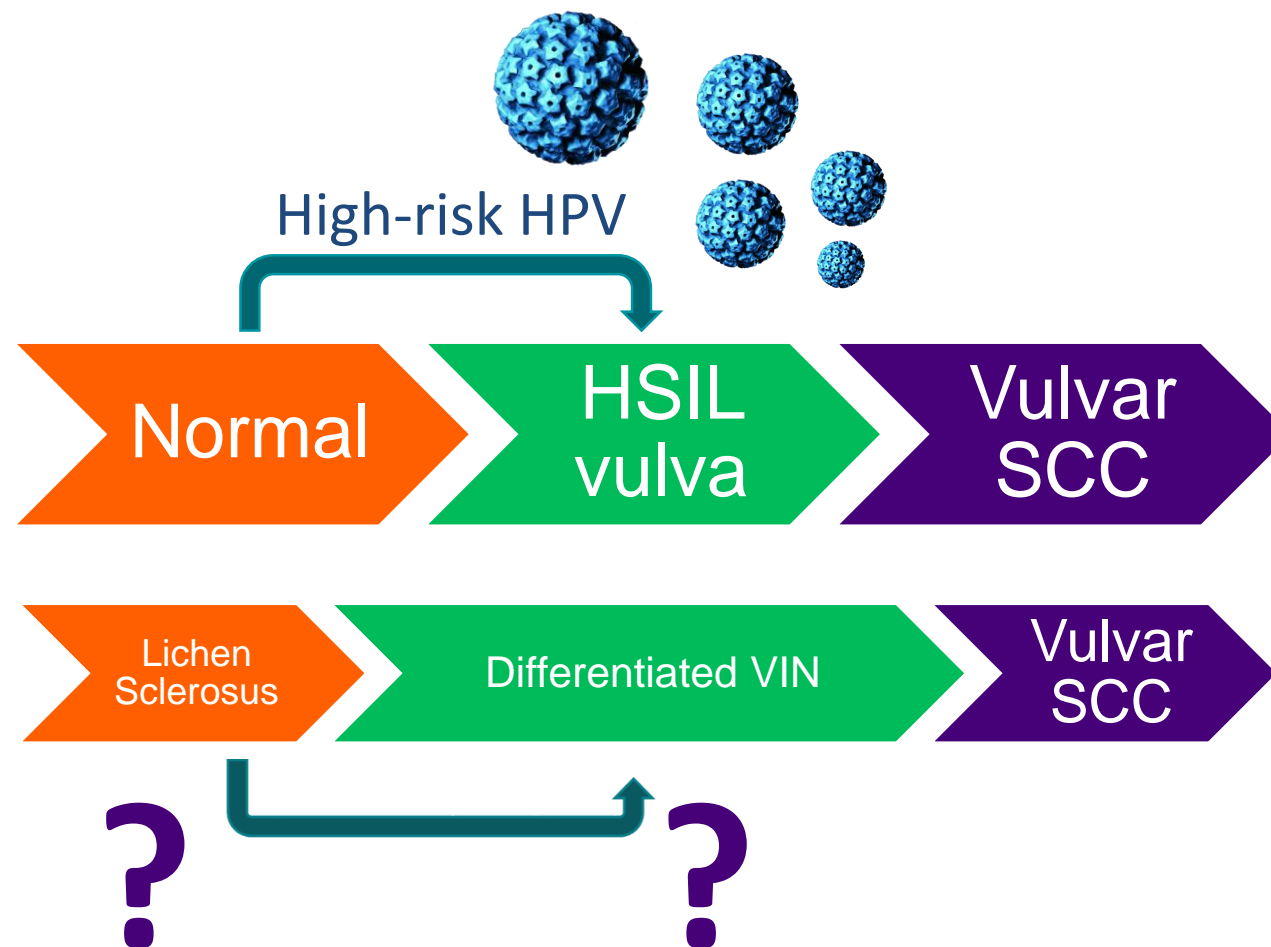
- Halve vingertip



Follow-up

- Bij goede controle van de klachten: 1x/jaar
- Bij klachten a 3-6 maanden
- In 1^e of 2^e lijn
- Laagdrempelig verwijzen bij verdachte laesies
- Life-time risk vulvacarcinoom 2-5% (en laagst bij levenslang smeren)

Kans op maligniteit



Verschil HSIL (uVIN) en dVIN

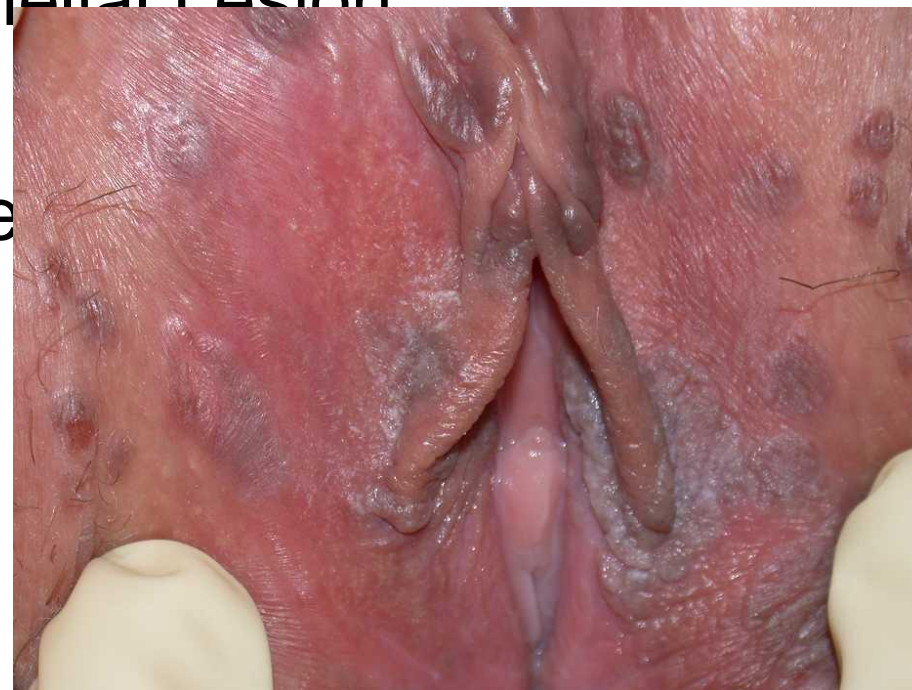
- High-grade Squamous Intra-epithelial Lesion

- H

- V

- k

- E



- Imiquimod / laser / chirurgisch

Verschil HSIL (uVIN) en dVIN

- dVIN met Lichen Sclerosus als oorzaak
- Soms lastig klinisch te herkennen, vaak klacht PIJN
- Moeilijk histopathologisch te herkennen
 - Vraagstelling dVIN
- In toto excideren: marge 'enkele millimeters'
- Bij twijfel intensief behandelen met corticosteroïdzalf en na 2-4 weken herbeoordelen



Vulvaire HSIL (vHSIL)

- >90% van vulvaire premaligniteiten
- HPV gerelateerd (>70% HPV 16)
- Mediane leeftijd 35 jr
- Roken
- Immuungecompromitteerd
- Maligne ontarding:
 - 9% onbehandeld
 - 3-4% behandeld

Differentiated VIN (dVIN)

2-5% van vulvaire premaligniteiten

Associatie met Lichen Sclerosus

Mediane leeftijd 67 jaar

Niet gerelateerd aan HPV en roken

Maligne ontarding
30-40%

Websites

- www.LSNederland.nl
- www.degynaecoloog.nl
- www.anogenitaalzorgnetwerk.nl

Regionaal vulvazorgnetwerk

- Ziekenhuizen in de regio (gyn en derma) + bekkenfysiotherapeuten, seksuologen en patiëntenverenigingen
- Gezamenlijke website en folders
- Bespreken van patiënten a 6 weken



website
www.vulvazorgnetwerk.nl



Wetenschappelijk onderzoek ASz

- VENUS

- Is er een correlatie tussen bepaalde ziektemarkers en beloop bij dVIN en HSIL (uVIN)

- VulVaccin-study

- Vermindert HPV-vaccinatie kans op recidief HSIL
Van 31% naar 19%?



- Fietsproeftuin voor zadel-advies

FIETSPROEFTUIN

Heeft u pijn bij het fietsen?



U kunt een afspraak maken op:



www.erasmusmc.nl/nl-nl/patientenzorg/de-fietsproeftuin



FIETSPROEFTUIN

Heeft u pijn bij het fietsen?

In het Erasmus MC hopen we mensen met een gevoelig of pijnlijk zitvlak weer in het zadel te krijgen, zodat fietsen weer mogelijk of makkelijk wordt. In onze fietsproeftuin vindt u advies en tips voor het fietsen.

Ook kunt u verschillende speciale zadels testen om de druk op het zitvlak te verlagen. Wij helpen u graag bij het vinden van een optimale en persoonlijke oplossing!

Zadels met uitsparingen en verlaagde delen



Take home messages

- Bij verdenking lichen sclerosus -> start met Dermovate ZALF en paraffine/vaseline
- Bij goede reactie -> blijven smeren (levenslang)
- Indien geen reactie op therapie -> verwijzing gynaecoloog
- Veel informatie voor patiënten beschikbaar



**albert
schweitzer**

VRAGEN?

Digitaal Kort Klinisch Onderwijs (KKO)

Het KKO programma voor 2024 is beschikbaar op de website voor www.mijnasz.nl/Zorgverleners/

Geaccrediteerd voor 1 punt en van 17-18 uur